

Pièges de l'IA de **Lightroom Classic**: protéger votre admissibilité au concours

Lightroom (version 14.5.1)



Introduction

Les progrès rapides de la technologie génératrice d'IA dans le domaine du post-traitement photographique ont fondamentalement transformé le processus créatif. L'intégration par Adobe de la technologie Firefly de génération d'IA dans Lightroom illustre cette évolution. Cette technologie consiste **en une intelligence artificielle transparente capable de générer ou de reconstruire des éléments d'image allant au-delà de la prise de vue originale du photographe.**

Adobe propose des certificats de contenu pour documenter l'édition de photos et l'utilisation de l'IA, bien qu'il s'agisse **d'une fonction facultative** plutôt que d'un paramètre par défaut.

Le processus d'installation varie selon que vous utilisez les versions avec abonnement cloud de Lightroom (2022-actuel) ou la version autonome discontinuée (6.0). Vous trouverez ci-dessous des instructions détaillées pour les deux versions.

Les concours de photographie s'adaptent à la technologie de l'IA en établissant des critères de soumission plus clairs. Les participants doivent examiner attentivement ces normes actualisées avant de soumettre leur travail afin d'éviter qu'il ne soit automatiquement rejeté.

Lignes directrices du concours l'ACAP

Les critères d'admissibilité de l'ACAP décrivent spécifiquement les restrictions relatives à l'utilisation des outils d'IA. Il est essentiel que les photographes comprennent ces restrictions pour s'assurer que leurs œuvres restent éligibles aux concours de l'ACAP :

Les images qui ont été créées ou modifiées à l'aide de techniques génératives d'IA spécifiques ne peuvent pas être soumises à nos concours. Cela inclut :

- *In-painting (où l'IA remplit des éléments générés qui n'ont pas été capturés par le photographe, ou supprime et remplace des éléments d'une photographie par du contenu généré par l'IA)*
- *Extension générative (out-painting) (l'IA étend l'image au-delà de ses limites originales en générant de nouveaux éléments)*
- *Image à image par IA (l'IA transforme une photographie entière sur la base d'un texte ou de références stylistiques).*
- *Texte vers image (les images sont générées à partir de zéro sur la base du texte saisi dans la description d'une invite).*

Ces restrictions s'appliquent, que des invites textuelles soient ou non utilisées dans le processus de génération de l'IA.

Toutes les parties de l'image soumise sont l'œuvre originale du créateur et ne contiennent aucun élément produit ou capturé par d'autres.

Ce document fournit des conseils détaillés pour aider les photographes à naviguer en toute sécurité dans les fonctionnalités de Lightroom tout en conservant leur admissibilité au concours.

Outils sûrs et outils marqués

OUTILS SÛRS (Aucun contenu n'a été ajouté)

- Ajustements de base (par exemple, exposition, hautes lumières, ombres, ajustement des noirs)
- Ajustements au pinceau
- Suppression de l'aberration chromatique
- Amélioration des détails
- Filtres gradués
- Flou de l'objectif
- Réduction du bruit
- Vignettage après-recadrage
- Renforcement de la netteté
- Suppression générative (sans sélectionner Utiliser l'IA générative)

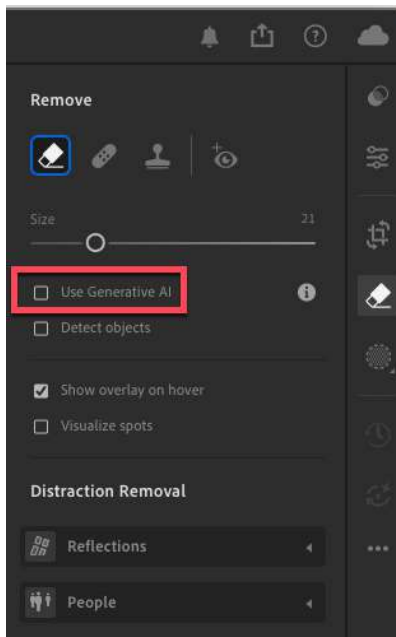


Figure 1 - Capture d'écran de la fenêtre Supprimer sans activer l'option Utiliser l'IA générative.

✗ OUTILS SIGNALÉS (ajout de informations de contenu)

- **Suppression générative** (en sélectionnant Utiliser l'IA générative)

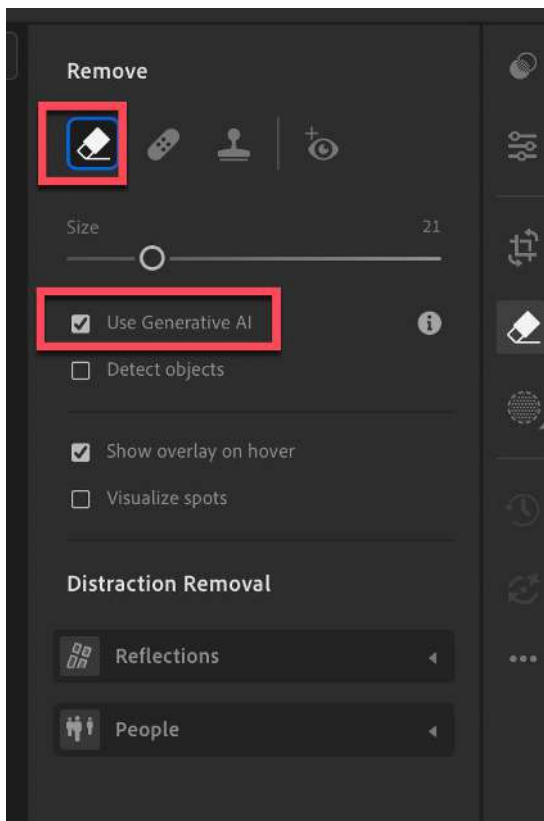


Figure 2 - Capture d'écran de la fenêtre Supprimer avec la fonction « Utiliser l'IA générative » sélectionnée.

- **Élimination des distractions** (Réflexions et personnes)

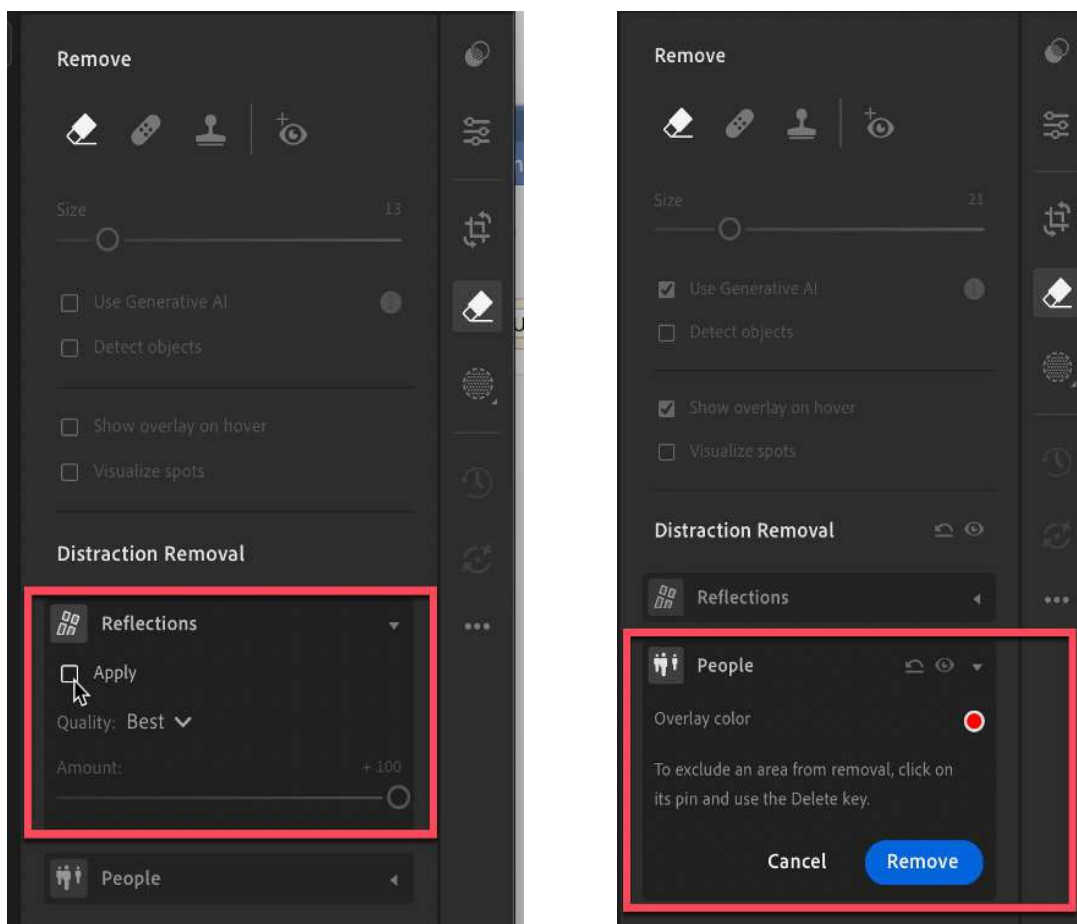


Figure 3 - Capture d'écran de l'application Distraction Remove - Reflection & People (Élimination des distractions (Réflexions et personnes))

Paramètres du mode critique

Modes de l'outil Suppression

Mode	Résultats	Utiliser quand
L'option « Utiliser l'IA générative » n'est pas sélectionnée	✓ Pas d'informations de contenu	Vous souhaitez supprimer des détails sans utiliser l'IA
« Utiliser l'IA générative » sélectionné	✗ Ajoute toujours des informations de contenu	Vouloir que le système d'IA supprime la zone sélectionnée

MODES D'UTILISATION DE L'OUTIL DE SUPPRESSION DES DISTRACTIONS

Mode	Résultats	Utiliser quand
« Utiliser l'IA générative » sélectionné avec Distraction Reflection	✗ Ajoute toujours des informations d'identification sur le contenu	Vous souhaitez supprimer les reflets distrayants
« Utiliser l'IA générative » NON sélectionné avec Distraction Réflexion	✗ Ajoute toujours des informations d'identification sur le contenu	Vous souhaitez supprimer les reflets distrayants
« Utiliser l'IA générative » sélectionné avec Distraction People	✗ Ajoute toujours des informations d'identification sur le contenu	Vous souhaitez éliminer les personnes gênantes distrayantes
« Utiliser l'IA générative » NON sélectionné avec les personnes distraites	✗ Ajoute toujours des informations d'identification sur le contenu	Vous souhaitez éliminer les personnes gênantes distrayantes

Avantages des certificats de contenu

Avant de plonger dans les conseils spécifiques aux outils, il est important de comprendre pourquoi les certificats de contenu sont utiles aux photographes :

Attribution et reconnaissance améliorées

- Les certificats de contenu intègrent des métadonnées sécurisées expliquant qui a créé l'image et comment elle a été éditée
- Ces métadonnées agissent comme une empreinte numérique, donnant aux photographes le crédit de leur travail lorsqu'il est partagé en ligne.

Protection contre le vol d'images

- Comme les identifiants restent attachés aux images, il est plus facile de retrouver et de vérifier les créateurs originaux.
- Les certificats de contenu servent de preuve de la provenance du contenu, offrant une défense contre le vol d'images et l'utilisation commerciale non autorisée.

Protection de la vie privée

- Les Certificats de contenu se concentrent sur l'identité vérifiée du créateur et la vue d'ensemble de l'édition sans exposer les métadonnées personnelles sensibles telles que les réglages exacts de l'appareil photo, les horodatages ou les coordonnées GPS.
- Aide les photographes à préserver la confidentialité des informations personnelles relatives à la prise de vue tout en bénéficiant d'une attribution protégée.

Avantages de la vérification des compétitions

- Fournit aux coordonnateurs de concours une méthode technique objective pour vérifier l'implication de l'IA en utilisant la page web Content Credential de la C2PA (<https://contentcredentials.org/verify>)
- Permet la détection transparente des techniques génératives d'IA telles que le remplissage génératif (*in-painting*) ou l'extension générative (*out-painting*).
- Contribue à maintenir l'équité et la confiance dans les résultats des jugements

Certificats de contenu permettent aux photographes d'intégrer des métadonnées vérifiables directement dans leurs images. Cette fonctionnalité peut être activée dans Lightroom et personnalisée afin d'inclure des informations spécifiques dans chaque fichier exporté.

Activation des informations d'identification de contenu - Lorsque nécessaire

Remarque spéciale : la version autonome 6.14 de Lightroom Classic (version finale permanente) ne contient pas les fonctionnalités Certificats de contenu. À partir d'octobre 2024, toutes les nouvelles versions de Lightroom Classic seront disponibles sur abonnement et contiendront les fonctionnalités Certificats de contenu.

Pour la version autonome de Lightroom Classic (version 6.14 et antérieures), les images peuvent être soumises sous forme de fichier exporté contenant toutes les métadonnées.

Pour toutes les applications Lightroom Classic basées sur un abonnement, les étapes suivantes seront nécessaires pour participer à nos concours photo.

Étape 1 : Terminez votre processus d'édition d'image.

Étape 2 : Cliquez avec le bouton droit de la souris sur l'image pour afficher le menu illustré à la figure 4 ci-dessous.

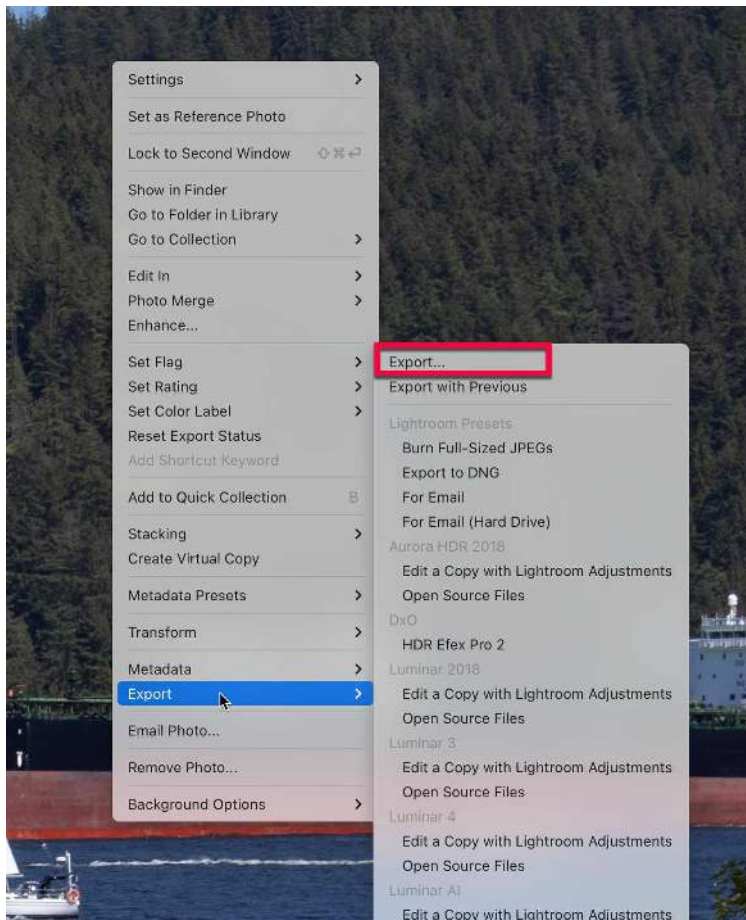
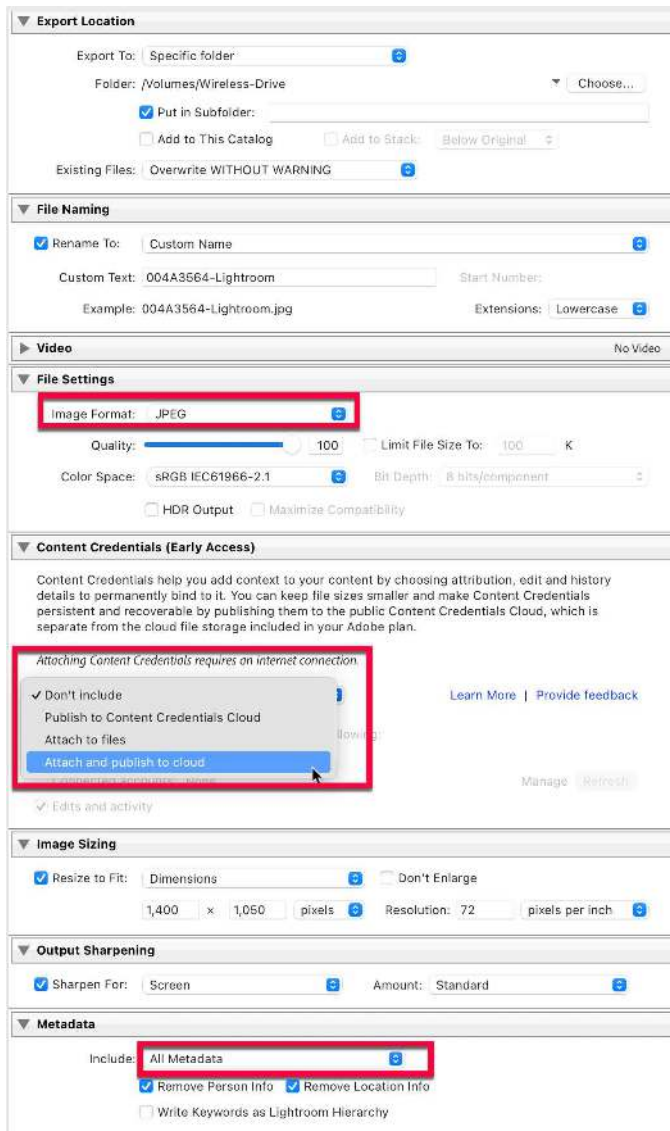


Figure 4 – Capture d'écran du menu déroulant Fichier de Lightroom avec l'option Exporter mise en surbrillance.

Étape 3 : Sélectionnez l'option **Exporter > Exporter** comme indiqué dans la figure. En fonction de cette sélection, la fenêtre **Exporter** s'affichera comme indiqué dans la figure 4 ci-dessus.

By doing so, Lightroom window will present the Export window as shown in figure 5 below.



Étape 4 : Sélectionnez **JPG** comme paramètre de fichier

Étape 5 : Sélectionnez Joindre les informations d'identification du contenu (voir ci-dessous pour la définition de chaque option)

Étape 6 : Sélectionnez l'une des options ci-dessous

Figure 5 – Capture d'écran de la fenêtre d'exportation de Lightroom.

- **Publier dans le cloud Certificats de contenu** : lorsque cette option est sélectionnée, les informations d'identification de contenu sont publiées dans le cloud public Certificats de contenu d'Adobe, qui est distinct du stockage de fichiers cloud de votre plan Adobe. Cela rend les informations d'identification persistantes et consultables publiquement. Avec cette option, les données d'identification de contenu de l'image (pas nécessairement l'image entière) sont téléchargées sur contentcredential.org/verify ou un site de vérification Adobe équivalent ; OU
- **Joint aux fichiers** : les métadonnées des informations d'identification de contenu sont uniquement intégrées au fichier exporté, et l'image n'est PAS téléchargée vers le cloud Certificats de contenu. Cela permet de préserver la confidentialité du fichier, mais augmente sa taille, et aucun enregistrement public n'est créé dans le cloud. Avec cette option, l'image sera identifiée comme contenant des informations d'identification de contenu, y compris l'utilisation d'une IA générative, le cas échéant ; OU

- **Joindre et publier dans le cloud** : cette option effectue les deux opérations : elle intègre les informations d'identification dans le fichier et les publie dans le cloud.

Étape 7 : Sélectionnez le bouton **Exporter**

Vérifiez les métadonnées de votre image

Téléchargez votre image sur le site **Web Content Credentials d'Adobe** (<https://contentcredentials.org/verify>) afin de vérifier si l'édition d'images dans Photoshop contient des éléments créés par l'IA générative.



Figure 6 - Capture d'écran de l'analyse Content Credentials/verify d'une image contenant une caractéristique générée par l'IA.

Présentation de l'analyse des Certificats de contenu

La section « Ingrédients » des informations relatives au contenu affiche les images sources qui ont été utilisées pendant le processus d'édition pour créer l'image finale examinée.

L'indicateur essentiel dans cette analyse est la présence du symbole CR, qui confirme que l'image a été correctement enregistrée en tant que document contenant des Certificats de contenu.

Exigence du concours : toutes les images modifiées à l'aide de Photoshop ou Lightroom doivent afficher le symbole d'enregistrement CR lorsqu'elles sont examinées dans le cadre de l'analyse des Présentation de l'analyse des Certificats de contenu afin de répondre à nos normes de concours. **Les images ne contenant pas le symbole CR doivent être exportées comme indiqué dans le présent document.**

Les images identifiées comme contenant des éléments d'IA générative devront soit :

- être modifiées à nouveau sans activer aucune fonctionnalité générative, soit
- être retirées du concours.

Exigences en matière d'images pour les lauréats du concours

L'ACAP **peut** demander aux lauréats potentiels de fournir les fichiers d'images suivants:

- Fichier JPEG ou RAW original et non modifié

Toutes les images sources utilisées dans des compositions ou des montages

- Fichier de travail (PSD ou DNG) montrant votre processus d'édition
- Fichier de métadonnées XMP (le cas échéant)

Note spéciale - Gardez ces fichiers accessibles pendant toute la durée du concours.

Processus de vérification et d'authentification : Tous les fichiers demandés seront soumis à notre analyse afin de garantir l'authenticité de l'image soumise et de vérifier sa conformité avec les lignes directrices du concours.

Important : les images qui ne peuvent pas fournir les fichiers de vérification requis ou qui échouent à notre analyse d'authenticité seront disqualifiées et les résultats du concours seront ajustés en conséquence.

Commentaires finaux

En mettant en œuvre les certificats de contenu Adobe, les photographes peuvent protéger leur travail créatif, renforcer leur réputation et établir la confiance à l'ère de la manipulation numérique et de l'imagerie générée par l'IA.

Si vous avez des questions ou des inquiétudes concernant les détails ci-dessus, vous pouvez envoyer un courriel à l'auteur à l'adresse competitions@capacanada.ca

Sheldon Boles - FACAP
Directeur des concours de l'ACAP